

Schule im Grünen

Erlebnisunterricht auf der Landesgartenschau Bayreuth | 22.04.-09.10.2016





The fringe

The GMG English Drama Group

“Much Ado About Nothing”

Im 20. Jahr ihres Bestehens präsentiert die English Drama Group des GMG ihre 30. Produktion – ein Grund zum Feiern und Mitfeiern. Aus diesem besonderen Anlass wird Shakespeares Komödie „Much Ado About Nothing“ (dt. Viel Lärm um Nichts) in leicht bearbeitetem Englisch gespielt. 27 Schülerinnen und Schüler, vier Ehemalige und ein Tanzlehrer wollen in diesem Jahr den 400 Jahre alten Stoff für ein modernes Publikum aufbereiten, in dem es um „nothing“ geht – was zu Shakespeares Zeiten keineswegs „nichts“ war. Es geht um die Zeit unmittelbar nach Ende eines Krieges. Es wird gefeiert, geliebt und geheiratet. Die Verlierer des Krieges sinnen jedoch auf Rache und verbreiten böse Gerüchte über die liebenden Claudio und Hero. Alles wird versucht, um die beiden auseinander zu bringen. Gleichzeitig werden Gerüchte gestreut, um Benedick und Beatrice zusammen zu bringen, obwohl diese sich scheinbar nicht leiden können. Bei der geplanten Hochzeit von Claudio und Hero kommt es zum Eklat und Hero bricht zusammen. Doch da es eine Komödie ist, werden Shakespeare und die Liebenden schon noch die Kurve kriegen – mit Gesang und Tanz.

Termin:

22.06.2016 | 10:00 Uhr

Ort:

Junge Bühne



Anmeldung:

ronny.schuster@landesgartenschau2016.de

Veranstalter:

The fringe | The GMG English Drama Group
Graf-Münster-Gymnasium Bayreuth
Schützenplatz 12
95444 Bayreuth
www.gmg-bayreuth.de

Klassen:
Klasse 3-6

Termine:
27.04. | 04.05. | 01.06. | 15.06.2016
29.06. | 13.07. | 27.07.2016
Beginn jeweils 8:30 Uhr

Dauer:
ca. 90 Minuten



Ort:
Vormittag im Schulgarten des Graf-Münster-Gymnasium in Bayreuth, außerhalb des Gartenschaugeländes statt. Nach der Veranstaltung geht es in 15 Minuten zum Gelände der Landesgartenschau.

Anmeldung:
ronny.schuster@landesgartenschau2016.de

Veranstalter:
Graf-Münster-Gymnasium Bayreuth
Schützenplatz 12
95444 Bayreuth
www.gmg-bayreuth.de




Graf-Münster-Gymnasium Bayreuth

Biologieprojekte im Schul- garten des Graf-Münster- Gymnasium

Was blüht denn da?

Es grünt, es blüht, doch wer weiß schon, wie die schönen Sommerpflanzen heißen?

Unser Schulgarten setzt sich aus mehreren Kleinbiotopen zusammen (Wiese, Hecke, Obstbaumgarten, Trockenmauer, Staudenbeete, Uferzone). In diesen ganz unterschiedlichen Lebensräumen wachsen mehr als 100 Blütenpflanzenarten. Für die Schüler ergibt sich somit die Möglichkeit mithilfe eines einfachen Bestimmungsschlüssels einige einheimische Pflanzenarten kennenzulernen. 



Graf-Münster-Gymnasium Bayreuth

Biologieprojekte im Schulgarten des Graf-Münster-Gymnasium

Welcher Baum ist das?

Im Bereich unseres Schulgeländes wachsen mehr als 40 einheimische Baumarten. Die Schüler können anhand eines Baumlehrpfads einheimische Nadel- und Laubbäume bestimmen. Die Identifizierung gelingt anhand der Wuchsform, der Rindenstruktur, der Blüten, der Früchte und der Blattformen. Zudem geben wir eine Anleitung zur Gestaltung eines Blattherbars.

Klassen:

Klasse 3-6

Termine:

25.04. | 11.05. | 30.05. | 20.06. | 11.07.2016

Beginn jeweils 8:30 Uhr



Dauer:

ca. 90 Minuten

Ort:

Vormittag im Schulgarten des Graf-Münster-Gymnasium in Bayreuth, außerhalb des Gartenschau-geländes statt. Nach der Veranstaltung geht es in 15 Minuten zum Gelände der Landesgartenschau.

Anmeldung:

ronny.schuster@landesgartenschau2016.de

Veranstalter:

Graf-Münster-Gymnasium
Bayreuth
Schützenplatz 12
95444 Bayreuth
www.gmg-bayreuth.de



Klassen:
Klasse 3-8

Termine:
02.06. | 09.06. | 07.07. | 14.07.2016
Beginn jeweils 8:30 Uhr

Dauer:
ca. 90 Minuten



Ort:
Vormittag im Schulgarten des Graf-Münster-Gymnasium
in Bayreuth, außerhalb des Gartenschaugeländes statt.
Nach der Veranstaltung geht es in 15 Minuten zum
Gelände der Landesgartenschau.

Anmeldung:
ronny.schuster@landesgartenschau2016.de

Veranstalter:
Graf-Münster-Gymnasium Bayreuth
Schützenplatz 12
95444 Bayreuth
www.gmg-bayreuth.de

Graf-Münster-Gymnasium Bayreuth

Biologieprojekte im Schulgarten des Graf-Münster-Gymnasium

Biologie und Chemie des Ökosystems Teich

Unser seit 30 Jahren bestehender Teich ist ein Lebensraum für zahlreiche Tier- und Pflanzenarten geworden. Mit Mikroskop und Binokular untersuchen die Schüler Plankton und Wasserpflanzen und beobachten Tiere, deren Lebensraum das Wasser ist. Ein einfacher Bestimmungsschlüssel hilft beim Identifizieren.

Wir entnehmen Wasserproben aus dem Schulteich und überprüfen die Wasserqualität, z.B. die Sauerstoffkonzentration oder den pH-Wert. Mithilfe von Teststäbchen und analytischen Verfahren ordnen wir die Ergebnisse einer Gewässergütekategorie zu.





Biologieprojekte im Schulgarten des Graf-Münster-Gymnasium

Kleintiersafari im Schulgarten

Hecken, Staudenbeete, Trockenmauern und blühende Wiesen bieten einer großen Zahl von Insekten, Spinnen und anderen Kleintieren Nahrung und Unterschlupf. Auch „Totholz“ und Kompost sind Lebensräume vor allem für Recycler wie Regenwürmer, Tausendfüßer und Asseln. Mit Netzen und anderen Sammelutensilien durchstreifen die Schüler den Schulgarten, ihre „Beute“ beobachten sie mit Lupen und Bino-kular. Mithilfe von einfachen Bestimmungstabellen versuchen wir die gefundenen Tiere zu bestimmen. Die Schüler können die Bedeutung der im Holz und Kompost lebenden Organismen auch durch zusätzliche Experimente zur Zersetzbarkeit natürlicher Materialien und Kunststoffe erkennen.



Klassen:
Klasse 3-8

Termine:
23.06. | 21.07. | 28.07.2016
Beginn jeweils 8:30 Uhr

Dauer:
ca. 90 Minuten

Ort:
Vormittag im Schulgarten des Graf-Münster-Gymnasium in Bayreuth, außerhalb des Gartenschaugeländes statt. Nach der Veranstaltung geht es in 15 Minuten zum Gelände der Landesgartenschau.

Anmeldung:
ronny.schuster@landesgartenschau2016.de

Veranstalter:
Graf-Münster-Gymnasium Bayreuth
Schützenplatz 12
95444 Bayreuth
www.gmg-bayreuth.de



Klassen:

Klasse 3-6

Termine:

08.06. | 22.06. | 06.07.2016 | 20.07.2016
Beginn jeweils 8:30 Uhr

Dauer:

ca. 90 Minuten

Ort:

Vormittag im Schulgarten des Graf-Münster-Gymnasium in Bayreuth, außerhalb des Gartenschaugeländes statt. Nach der Veranstaltung geht es in 15 Minuten zum Gelände der Landesgartenschau.

Anmeldung:

ronny.schuster@landesgartenschau2016.de

Veranstalter:

Graf-Münster-Gymnasium Bayreuth
Schützenplatz 12
95444 Bayreuth
www.gmg-bayreuth.de



Graf-Münster-Gymnasium Bayreuth

Biologieprojekte im Schul- garten des Graf-Münster- Gymnasium



Riech und probier mal! – Gewürze und Kräuter aus dem Schulgarten

Die Schüler nehmen Gewürzpflanzen und duftende Kräuter aus unserer Kräuterspirale mit all ihren Sinnen wahr. Sie würzen Quark und Joghurt nach ihrem eigenen Geschmacksempfinden.



Graf-Münster-Gymnasium Bayreuth

Biologieprojekte im Schulgarten des Graf-Münster-Gymnasium

Vom Korn zum Brot

Brot ist ein sehr wichtigstes Grundnahrungsmittel. Die Schüler lernen die heute gängigen, aber auch alte Getreidesorten zu unterscheiden. Die daraus gewonnenen Mehle werden dazu verwendet, um im garteneigenen Holzofen Brot und Brötchen zu backen.

Klassen:

Klasse 3-10

Termine:

06.06. | 27.06. | 25.07.2016
Beginn jeweils 8:30 Uhr



Dauer:

ca. 90 Minuten

Ort:

Vormittag im Schulgarten des Graf-Münster-Gymnasium in Bayreuth, außerhalb des Gartenschau-landes statt. Nach der Veranstaltung geht es in 15 Minuten zum Gelände der Landesgartenschau.

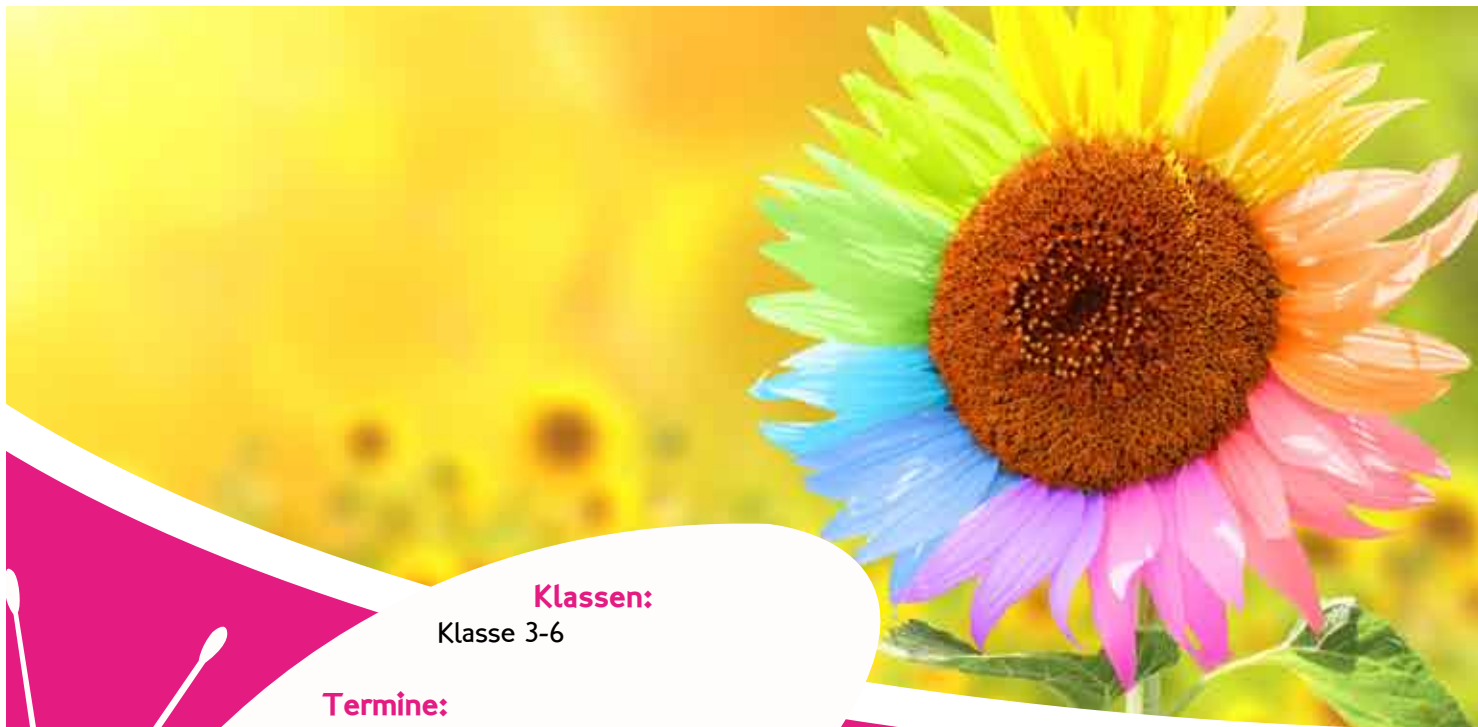
Anmeldung:

ronny.schuster@landesgartenschau2016.de

Veranstalter:

Graf-Münster-Gymnasium
Bayreuth
Schützenplatz 12
95444 Bayreuth
www.gmg-bayreuth.de





Klassen:

Klasse 3-6

Termine:

09.05. | 13.06. | 04.07.2016 | 18.07.2016
Beginn jeweils 8:30 Uhr

Dauer:

ca. 90 Minuten



Ort:

Vormittag im Schulgarten des Graf-Münster-Gymnasium in Bayreuth, außerhalb des Gartenschaugeländes statt. Nach der Veranstaltung geht es in 15 Minuten zum Gelände der Landesgartenschau.

Anmeldung:

ronny.schuster@landesgartenschau2016.de

Veranstalter:

Graf-Münster-Gymnasium
Bayreuth
Schützenplatz 12
95444 Bayreuth
www.gmg-bayreuth.de

Graf-Münster-Gymnasium Bayreuth

Chemieprojekte im Schulgarten des Graf-Münster-Gymnasium

Florale Farbenspielereien

Aus Pflanzenteilen (Blüten, Früchte) gewinnen wir Farbstoffe durch Extraktion und untersuchen sie mit einfachen chromatographischen Methoden. Weil die farbigen Lösungen als pflanzliche Indikatoren fungieren, untersuchen wir sie auf ihr Verhalten mit sauren und basischen Lösungen aus dem Alltag (z.B. Essig, Waschmittel, ...). Als besonders ästhetischen Abschluss stellen wir Farbenbilder oder gefärbte Objekte her und nehmen sie nach Hause mit.





Graf-Münster-Gymnasium Bayreuth

Chemieprojekte im Schulgarten des Graf-Münster-Gymnasium

Chemische Kartoffelküche

Die Kartoffel ist als beliebtes Lebensmittel in aller Munde. In der vielseitigen Knolle steckt aber viel mehr: aus rohen Kartoffeln gewinnen wir auf einfachem Wege Stärke und weisen sie chemisch nach. Aus reiner Kartoffelstärke stellen wir eine dünne Folie her und lernen, natürlichen Kleber auf der Basis von Dextrinen kennen. Das Mikroskopieren von Stärkekörnern und das Braten von Kartoffelpuffern könnten als Abschluss den Bogen zum Thema Ernährung und zur Biologie spannen.



Klassen:
Klasse 4-8

Termine:
07.06. | 14.06. | 21.06.
28.06.2016
Beginn jeweils 8:30 Uhr

Dauer:
ca. 90 Minuten

Ort:
Vormittag im Schulgarten des Graf-Münster-Gymnasium in Bayreuth, außerhalb des Gartenschaugeländes statt. Nach der Veranstaltung geht es in 15 Minuten zum Gelände der Landesgartenschau.

Anmeldung:
ronny.schuster@landesgartenschau2016.de

Veranstalter:
Graf-Münster-Gymnasium Bayreuth
Schützenplatz 12
95444 Bayreuth
www.gmg-bayreuth.de



Klassen:
Klasse 3-6

Termine:
10.05. | 31.05.2016
Beginn jeweils 8:30 Uhr

Dauer:
ca. 90 Minuten



Ort:
Vormittag im Schulgarten des Graf-Münster-Gymnasium in Bayreuth, außerhalb des Gartenschaugeländes statt. Nach der Veranstaltung geht es in 15 Minuten zum Gelände der Landesgartenschau.

Anmeldung:
ronny.schuster@landesgartenschau2016.de

Veranstalter:
Graf-Münster-Gymnasium Bayreuth
Schützenplatz 12
95444 Bayreuth
www.gmg-bayreuth.de



Graf-Münster-Gymnasium Bayreuth

Chemieprojekte im Schulgarten des Graf-Münster-Gymnasium



Pappel, Pappe, Papier

Was haben Stahlbeton und Holz miteinander zu tun? Wir bekommen Einblick in den Aufbau von Holz aus Zellstoff und Holzstoff (Cellulose und Lignin). In wenigen Schritten schöpfen wir Papier, bemalen oder bedrucken unsere Bögen und vergleichen diese mit verschiedenen Papier- und Pappesorten.



Graf-Münster-Gymnasium Bayreuth

Chemieprojekte im Schulgarten des Graf-Münster-Gymnasiums



Energieumwandlungen

Pflanzen sind erfolgreiche Energiewandler und Energiespeicher. Wir vergleichen die Energieumwandlung bei Pflanzen mit der bei Solarzellen, setzen Solarmobile in Gang und wandeln Lichtenergie in elektrische und chemische Energie. Wir messen die Photosynthese an Pflanzenmaterial und betrachten die Biogasentwicklung am Beispiel der Becherpflanze oder der Maispflanze.

Klassen:

Klasse 7-10

Termine:

05.07. | 12.07.2016 | 19.07. | 26.07.2016

Beginn jeweils 8:30 Uhr



Dauer:

ca. 90 Minuten

Ort:

Vormittag im Schulgarten des Graf-Münster-Gymnasiums in Bayreuth, außerhalb des Gartenschaugeländes statt. Nach der Veranstaltung geht es in 15 Minuten zum Gelände der Landesgartenschau.

Anmeldung:

ronny.schuster@landesgartenschau2016.de

Veranstalter:

Graf-Münster-Gymnasium
Bayreuth
Schützenplatz 12
95444 Bayreuth
www.gmg-bayreuth.de



Klassen:

Klasse 3-7

Termine:

28.04. und 12.05.2016
Beginn jeweils 8:30 Uhr

Dauer:

ca. 90 Minuten

**Ort:**

Vormittag im Schulgarten des Graf-Münster-Gymnasium in Bayreuth, außerhalb des Gartenschaugeländes statt. Nach der Veranstaltung geht es in 15 Minuten zum Gelände der Landesgartenschau.

Anmeldung:

ronny.schuster@landesgartenschau2016.de

Veranstalter:

Graf-Münster-Gymnasium Bayreuth
Schützenplatz 12
95444 Bayreuth
www.gmg-bayreuth.de

Graf-Münster-Gymnasium Bayreuth

Geologieprojekte im Schulgarten des Graf-Münster-Gymnasium

Lass Steine sprechen!

Kinder sollen sich spielerisch mit der Bestimmung von Gesteinsarten beschäftigen, um die faszinierende geologische Vielfalt der Region um Bayreuth zu erkennen. Dazu werden ihnen neben den Objekten auch alle notwendigen Hilfsmittel und Anleitungen zur Verfügung gestellt, damit sie nach einer kurzen Einführung selbst aktiv werden können.





Kunstunterricht im Schulgarten des Graf-Münster-Gymnasium

Bunte Käfer, schräge Vögel

Zu dem klassischen Angebot und den Anforderungen der Laubsägearbeit gesellt sich hier das Erlebnis einer Werkstatt im Freien.

Und, frei nach dem Titel leiten wir von den tatsächlichen Lebewesen im Garten „bunte bis schräge“ Formen ab, diese werden auf Sperrholz vorgezeichnet, ausgesägt und bemalt - mitten im Wald. Der Schulgarten des GMG ist an dieser Stelle ein sonnenbeschieener Mischwald.



Klassen:
Klasse 3-6

Termine:
06.05. | 17.06. | 08.07.
29.07.2016
Beginn jeweils 8:30 Uhr

Dauer:
ca. 90 Minuten



Ort:
Vormittag im Schulgarten des Graf-Münster-Gymnasium in Bayreuth, außerhalb des Gartenschaugeländes statt. Nach der Veranstaltung geht es in 15 Minuten zum Gelände der Landesgartenschau.

Anmeldung:
ronny.schuster@landesgartenschau2016.de

Veranstalter:
Graf-Münster-Gymnasium Bayreuth
Schützenplatz 12
95444 Bayreuth
www.gmg-bayreuth.de

Klassen:
Klasse 3-12

Termine:
13.05. | 10.06. | 22.07.2016
Beginn jeweils 8:30 Uhr

Dauer:
ca. 90 Minuten

Ort:
Vormittag im Schulgarten des Graf-Münster-Gymnasium in Bayreuth, außerhalb des Gartenschaugeländes statt. Nach der Veranstaltung geht es in 15 Minuten zum Gelände der Landesgartenschau.

Anmeldung:
ronny.schuster@landesgartenschau2016.de

Veranstalter:
Graf-Münster-Gymnasium Bayreuth
Schützenplatz 12
95444 Bayreuth
www.gmg-bayreuth.de



Graf-Münster-Gymnasium Bayreuth

Kunstunterricht im Schul- garten des Graf-Münster- Gymnasium



Porträt im Garten

Ein uraltes Thema der Kunst in besonderem Umfeld. Der oben genannte „sonnenbeschienene Mischwald“ ist unser Arbeitsort. Es gibt Laub- und Nadelbäume und bei gutem Wetter spielt hier die Sonne wie in einem Bild von Carl Blechen. Die „Räume“ des grünen Klassenzimmers sind besonders. Sie sind „Räume in Bäumen“. Die Proportionen des Gesichtes sind einer, das anregende Umfeld, passend gemacht für Ihre Schüler, der andere Teil dieser Doppelstunde.



Graf-Münster-Gymnasium Bayreuth

Kunstunterricht im Schulgarten des Graf-Münster-Gymnasium

Mobile

Marcel Duchamp gab den frühen, bewegten Arbeiten von Alexander Calder den Namen „mobiles“. Wir suchen das Gleichgewicht zwischen Blättern, Schneckenhäusern und Steinen – und stellen „mobiles“, fast so wie Alexander Calder her.

Das Miteinander der unterschiedlichsten Fundstücke im Schulgarten, die Ausgewogenheit der Dinge bestimmt unser Handeln.

„Wenn alles klappt, ist ein Mobile ein Stück Poesie, das vor Lebensfreude tanzt und überrascht.“ (Alexander Calder)

Klassen:

Klasse 3-II

Termine:

03.06. | 24.06. | 15.07.2016

Beginn jeweils 8:30 Uhr



Dauer:

ca. 90 Minuten

Ort:

Vormittag im Schulgarten des Graf-Münster-Gymnasium in Bayreuth, außerhalb des Gartenschaulandes statt. Nach der Veranstaltung geht es in 15 Minuten zum Gelände der Landesgartenschau.

Anmeldung:

ronny.schuster@landesgartenschau2016.de

Veranstalter:

Graf-Münster-Gymnasium
Bayreuth
Schützenplatz 12
95444 Bayreuth
www.gmg-bayreuth.de

